

**ESTUDIO ECOCARTOGRÁFICO DE LAS ISLAS DE FUERTEVENTURA Y
LOBOS
MINISTERIO MEDIO AMBIENTE - DIRECCIÓN GRAL. DE COSTAS**

Muestra	1813_67
Provincia	LAS PALMAS

x=	573091
y=	3110218
z=	0.40

Nº TAMIZ (ASTM)		luz de malla (mm)	muestra (gr)	% RETENCIÓN	% RETENIDO ACUMULADO	% QUE PASA ACUMULADO
GJ		64.000	0.00	0.00	0.00	100.00
GG	1	16.000	0.00	0.00	0.00	100.00
GM	3	8.000	0.00	0.00	0.00	100.00
GF	5	4.000	0.07	0.07	0.07	99.93
GMF	10	2.000	0.30	0.30	0.37	99.63
AMG	18	1.000	1.03	1.03	1.40	98.60
AG	25	0.710	5.23	5.23	6.63	93.37
AG	40	0.500	12.51	12.51	19.14	80.86
AM	45	0.350	8.57	8.57	27.71	72.29
AM	60	0.250	18.50	18.50	46.21	53.79
AF	80	0.180	11.31	11.31	57.52	42.48
AF	120	0.125	27.49	27.49	85.01	14.99
AMF	230	0.063	13.63	13.63	98.64	1.36
F	<230	0.0039	1.36	1.36	100.00	0.00
		Total muestra	100.00	100.00		

Mediana:	Arenas Finas
Moda:	Arenas Finas
Tm (mm):	0.299
D₅₀(mm):	0.22

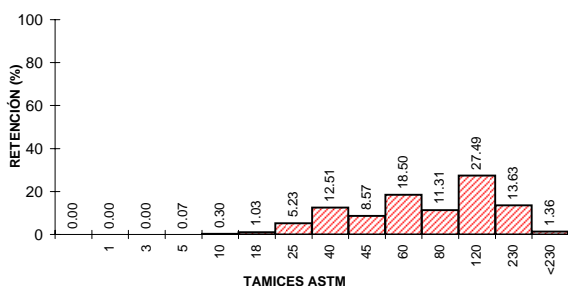
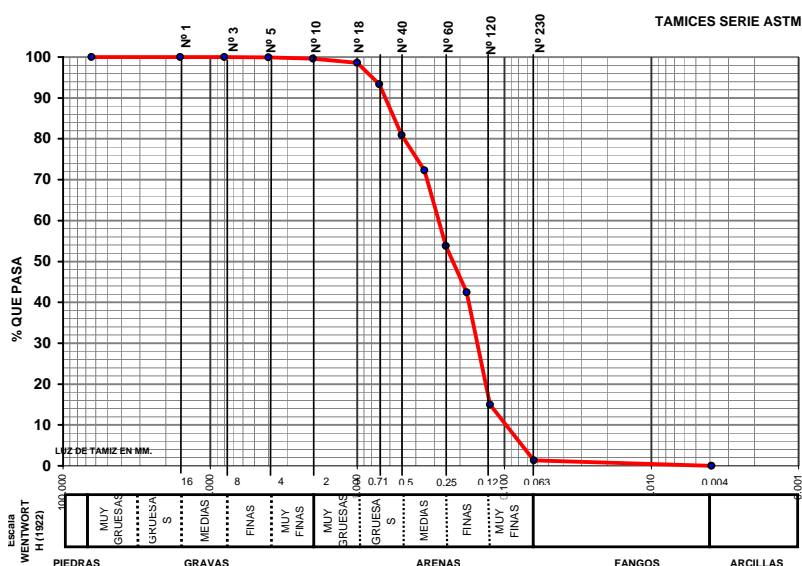
D5(mm):	0.790
D16 (mm):	0.546
D25(mm):	0.392
D₅₀(mm):	0.22
D75(mm):	0.14
D84 (mm):	0.127
D95(mm):	7.56E-02

D5 (phi):	0.34
D16 (phi):	0.87
D25 (phi):	1.35
D50 (phi):	2.16
D75 (phi):	2.81
D84 (phi):	2.98
D95 (phi):	3.72

Tm (phi):	1.742
C _s (tn/m ³)	
% finos:	1.360
QD	0.728
IGSD	1.040
Kg	0.952
Ski	-0.147

CATEGORIA	%
GRAVAS (> 2 mm)	0.37
ARENA (2-0,063 mm)	98.27
LUTITAS (< 0,063 mm)	1.36

ARENA



UTE MAXORATA



LABORATORIO DE ANÁLISIS

INFORME DE ENSAYO

Nº de Registro **FU1813_67**

Ecología y arqueología marina del estudio
ecocartográfico de las islas de
Fuerteventura y Lobos.

DATOS DE LA MUESTRA

Tipo de muestra: Sedimentos.
Muestreo: HIDTMA ECOMAR, S.L.
Identificación: 1813 67

RESULTADOS

Parámetro	Resultado	Método
Materia orgánica	0.50 %	Oxidación con dicromato
Observaciones:		



Fdo.: Gilberto Diosdado Doñate
Director Técnico

Antigua, a 16 de noviembre de 2005